

Compresor TORNILLO POLAR 100HP A 340HP (75KW A 250KW)



CARACTERÍSTICAS PRINCIPALES

Compacto y eficiente

Compresor de tornillo gama POLAR, de una sola etapa, lubricado, con potencias que van desde 75 kw hasta 250 kw, es la respuesta perfecta a las necesidades de aire comprimido de la industria moderna. Compacto y con transmisión directa, con Presiones de trabajo de 7.5, 10 y 13 bar, también está disponible con flujo continuo a través del Inverter (VS), en todos los rangos de potencia. La máquina está equipada con un panel de control electrónico, refrigerador posterior, separador de condensados (externo para los modelos 280 y 340) con purga temporizada. El compresor, en su configuración estándar, es refrigerado por aire y está diseñado para trabajo continuo 24/7, disponibles como opcional las versiones con refrigeración por agua y el intercambiador aceite/agua para recuperación de calor.

Alta eficiencia

Los Compresores de la serie POLAR están equipados con motores eléctricos de alta eficiencia con protección IP55 y clase de transmisión de energía F. El aislamiento para el grupo tornillo se logra a través de un acoplamiento flexible y un par de engranajes helicoidales. Esto permite una alineación perfecta de los distintos componentes, lo que permite la máxima eficiencia en la transmisión de energía.

Silencioso, limpio, uso y mantenimiento sencillo

La configuración standar de los modelos POLAR incluye un panel de pre-filtración para la separación del polvo del medio ambiente, para mantener limpio el interior de la máquina, el mantenimiento es facilitado por grandes puertas con bisagras y paneles con cerraduras de seguridad. Los radiadores son fácilmente accesibles, la refrigeración es proporcionada por ventiladores independientes con motor IP54 clase F. El número de ventiladores depende del tamaño de la máquina. El tipo y la ubicación de los ventiladores, combinado con una excelente insonorización, hacen que los compresores POLAR sean especialmente silenciosos.



POLAR 150-10



CONTROLADOR ELECTRÓNICO ETIV

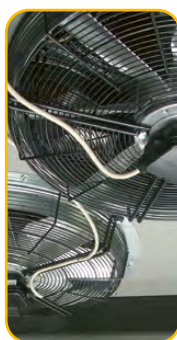
Controlador con display gráfico LCD multifunción retroiluminado, el menú es de tipo cortina. En la pantalla principal vienen visualizados:

- ★ Presión operativa (presión de carga y descarga).
- ★ Temperatura del aceite.
- ★ Led de estado del compresor (Stand-by, descarga, carga).
- ★ Estado del ventilador (paro/marcha).
- ★ Fecha y hora.
- ★ Horas restantes para el mantenimiento.
- ★ Porcentual de uso del inverter.



MOTORES IE3 PREMIUM EFFICIENCY

Los motores IE3 de alta eficacia, combinado con nuestros propios Grupos tornillo de altas prestaciones, permiten abaratar los costes relativos a la energía. Además, los motores IE3 reducen las emisiones de CO₂; una contribución importante a la protección del medio ambiente.



Ventiladores de refrigeración

Control termostático regulado por control electrónico. Cuatro ventiladores para los modelos POLAR 280 y 340, dos ventiladores de los modelos 150, 180 y 220. Un ventilador para los modelos 100 y 125.



Depósito y separador de aceite filtro

Depósito desoleador CF con separador interno para la separación máxima y largos intervalos de mantenimiento. Válvula de presión mínima y válvula de retención de fácil acceso para su inspección y mantenimiento. Depósitos ASME, sello "U", Nema o SQL, disponibles bajo petición.



Filtro de aceite y control de temperatura

Doble filtro de aceite de máxima fiabilidad. El cuerpo que acomoda el filtro también contiene el elemento termostático. La temperatura de funcionamiento de la máquina se ajusta tanto a través de la obstrucción del flujo de aceite hacia el radiador, como a través del control termostático de la unidad de los ventiladores.



Versión con inverter

Toda la gama POLAR está disponible con regulación inverter (VS=velocidad variable). La aplicación de la tecnología inverter para los compresores rotativos POLAR, permite mantener una presión de suministro constante de la máquina, mediante el ajuste de la velocidad de rotación del motor eléctrico, y por consiguiente, de la unidad de tornillo. El controlador electrónico controla la frecuencia de salida del inversor acelerando o desacelerando el motor eléctrico, con el fin de mantener una presión de línea constante.



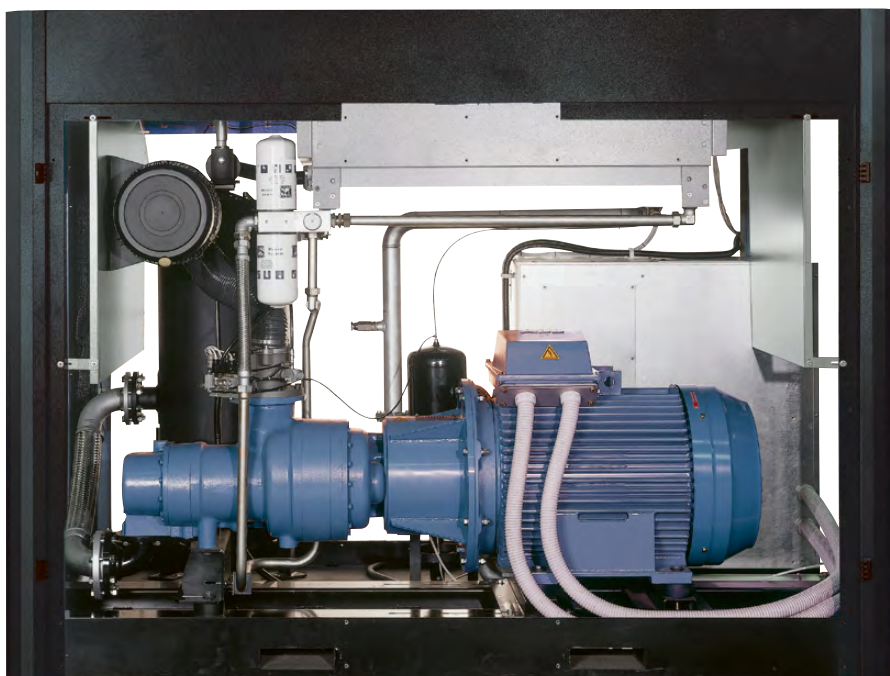
Compresor TORNILLO POLAR 100HP A 340HP (75KW A 250KW)

COMPRESORES TORNILLO



Transmisión directa

A través de un grupo de acoplamiento flexible y engranajes helicoidales. Máxima eficiencia de transmisión mecánica, excelente alineamiento, mantenimiento mínimo.



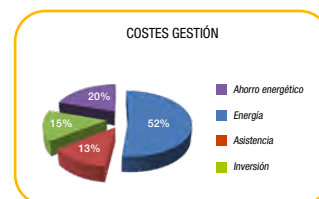
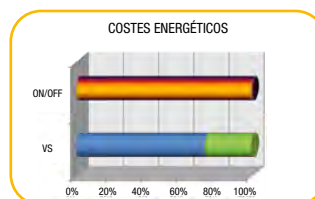
Nombre	Código	Potencia hp/kw	Aire aspirado lts/min.	Volt/hz.	Presión max. bar	Dimensiones lxxa	dB(A)	Peso kg.
COMPRESOR TORNILLO								
POLAR 10008	V60MJ92N1N460	100/75	12600	400/TRIF/50	7,5	1800x1100x1780	73	1620
POLAR 12508	V60MR92N1N460	125/90	15900	400/TRIF/50	7,5	2380x1300x1780	75	2420
POLAR 15008	V60MT92N1N460	150/110	18700	400/TRIF/50	7,5	2900x1550x2150	75	3240
POLAR 18008	V60MV92N1N460	180/132	23400	400/TRIF/50	7,5	2900x1550x2150	74	3300
POLAR 22008	V60MX92N1N460	220/160	26800	400/TRIF/50	7,5	2900x1550x2150	75	3850
POLAR 23008	V60MA92N1N460	275/220	34800	400/TRIF/50	7,5	3300x2100x2150	75	4550
POLAR 34008	V60ML92N1N460	340/250	40500	400/TRIF/50	7,5	3300x2100x2150	76	4700

VELOCIDAD VARIABLE = MÁXIMO AHORRO ENERGÉTICO

Están particularmente adaptados para las empresas que utilizan aire comprimido con caudales que varían frecuentemente; la velocidad variable permite a la máquina regular el caudal adaptándolo a la necesidad efectiva.

El controlador electrónico monitoriza y controla la velocidad del Grupo tornillo, modulando la producción de aire para mantener una presión constante en el interior de la red: consiguiendo ventajas inmediatas como la presión constante, el consumo optimizado de energía eléctrica, la posibilidad de responder a la efectiva solicitud de aire comprimido y un mínimo desgaste de las partes mecánicas, que están sometidas a estrés durante el paso mínimo/carga en los compresores estándar.

- ★ Ahorro energético
- ★ Funcionamiento silencioso
- ★ Diseño compacto
- ★ Bajo coste de mantenimiento
- ★ Versiones con secador
- ★ Inverter de alta eficacia



Nombre	Código	Potencia hp/kw	Aire aspirado lts/min.	Volt/hz.	Presión max. bar	Dimensiones lxxa	dB(A)	Peso kg.
VELOCIDAD VARIABLE								
POLAR VS 10008	V60MJ97N1N460	100/75	12100/1900	400/TRIF/50	7,5	1800x1100x1780	73	1650
POLAR VS 12508	V60MR97N1N460	125/90	15200/3240	400/TRIF/50	7,5	2380x1300x1780	74	2150
POLAR VS 15008	V60MT97N1N460	150/110	18500/3900	400/TRIF/50	7,5	2900x1550x2150	75	2860
POLAR VS 18008	V60MV97N1N460	180/132	22200/3550	400/TRIF/50	7,5	2900x1550x2150	75	3200
POLAR VS 22008	V60MX97N1N460	220/160	25600/5000	400/TRIF/50	7,5	2900x1550x2150	74	3350
POLAR VS 28008	V60MA97N1N460	275/220	33500/9450	400/TRIF/50	7,5	3300x2100x2150	76	4670
POLAR VS 34008	V60ML97N1N460	340/250	42100/9900	400/TRIF/50	7,5	3300x2100x2150	76	4830

Todos los modelos están disponibles bajo solicitud también en 10 y 13 bar.

Entrega de aire a 7,5-9,5-12,5 bar a la salida del compresor, según norma ISO 1217 artículo C.± 3 dB(A) conforme a la normativa PNEUTOP/CAGI PN-NTC 2.3.